

**KAESER**  
**COMPRESSORI**®

in collaborazione con **HPC**

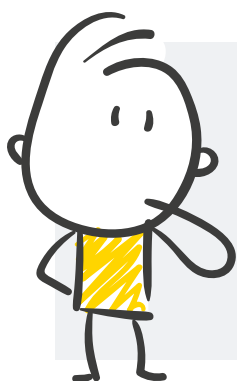


# Soffianti ATEX

**Massima sicurezza, affidabilità e flessibilità per le aree a rischio**

Progettate con un approccio globale alla sicurezza, al design, all'efficienza energetica e alla qualità, le soffianti rotative a lobi ATEX, frutto di esperienza e competenza ultradecennale, sono robuste e idonee per un'ampia gamma di applicazioni, compreso il funzionamento nelle aree a rischio della zona 2 (gas) e della zona 22 (polvere). Progettate, testate e certificate in conformità alla norma **ATEX 2014/34/UE**.

**[www.kaeser.com](http://www.kaeser.com)**



## Cosa significa **ATEX**?

ATEX è l'acronimo francese per „**A**Tmosphere **E**Xplosible“. La direttiva ATEX si applica a tutte le apparecchiature elettriche e meccaniche e ai sistemi di protezione che si trovano in ambienti potenzialmente pericolosi ed esplosivi.



## Caratteristiche

- (1) Motore ATEX
- (2) Cinghie trapezoidali antistatiche
- (3) Strumentazione
- (4) Messa a terra
- (5) Accesso facile e sicuro per l'ispezione e la manutenzione

Un ente di controllo indipendente certifica che il dispositivo non emetta scintille in conformità alla norma ATEX 2014/34/UE.

Segnaletica di sicurezza; documentazione completa, certificata e sottoposta a controllo dell'organismo notificato.

## Specifica tecnica

Modello	Pressione		Vuoto		Max. Potenza nominale motore kW	Connessione tubo DN
	Max. pressione differenziale mbar	Portata max. m³/min	Max. pressione differenziale mbar (vac)	Portata max. m³/min		
BB 69 C	1000	5,9	500	5,9	15	65
BB 89 C	1000	8,2	500	8,3	15	65
CB 111 C	800	8,8	400	8,9	18,5	80
CB 131 C	1000	12,3	500	12,4	30	80
DB 166 C	1000	15,6	500	15,7	37	100
DB 236 C	1000	22,1	500	22,3	45	100
EB 291 C	1000	28,6	500	28,8	75	150
EB 421 C	1000	40,1	500	40,4	75	150
FB 441 C	1000	41,3	500	41,6	90	200
FB 621 C	1000	58,5	500	59,9	132	200
FB 791 C	800	71,3	500	71,8	110	250

### Soffianti ATEX (dotazioni)

- ✓ Versioni per funzionamento a vuoto e a pressione
- ✓ Cappottatura insonorizzante (opzionale)
- ✓ Zona 2 (3G) e zona 22 (3D)
- ✓ Sensori configurabili, interruttori di finecorsa, manometri ed elementi riscaldanti

### Soffianti ATEX (opzioni)

- ✓ Manometro (standard)
- ✓ Trasduttore di pressione
- ✓ Pressostato
- ✓ Indicatore di manutenzione del filtro (standard)
- ✓ Trasduttore della pressione differenziale
- ✓ Pressostato differenziale
- ✓ Interruttore di temperatura
- ✓ Termometro
- ✓ Riscaldatore ausiliario
- ✓ Sensore di velocità



## KAESER COMPRESSORI s.r.l.

Via del Fresatore, 5 (z. i. Roveri) – 40138 BOLOGNA – Tel. 051-600 90 11  
E-mail: info.italy@kaeser.com – www.kaeser.com